

# Qu'est-ce que WIDA ACCESS ?

WIDA ACCESS est un test auquel sont soumis les élèves de la maternelle à la 12e année identifiés comme apprenants de l'anglais. Un apprenant de l'anglais est un élève officiellement identifié comme ayant besoin d'un soutien linguistique pour s'engager avec succès dans un contenu académique en anglais.

Le test WIDA ACCESS mesure les compétences linguistiques des élèves en anglais dans les domaines de la compréhension orale, de la lecture, de l'expression orale et de l'expression écrite.

## Pourquoi mon enfant passe-t-il le test WIDA ACCESS ?

Votre enfant a été identifié comme apprenant de l'anglais. Les apprenants de l'anglais passent chaque année un test de compétence en langue anglaise, tel que le WIDA ACCESS. Les enseignants utilisent les résultats obtenus au test WIDA ACCESS pour vérifier les progrès de votre enfant en matière de compétences en langue anglaise.

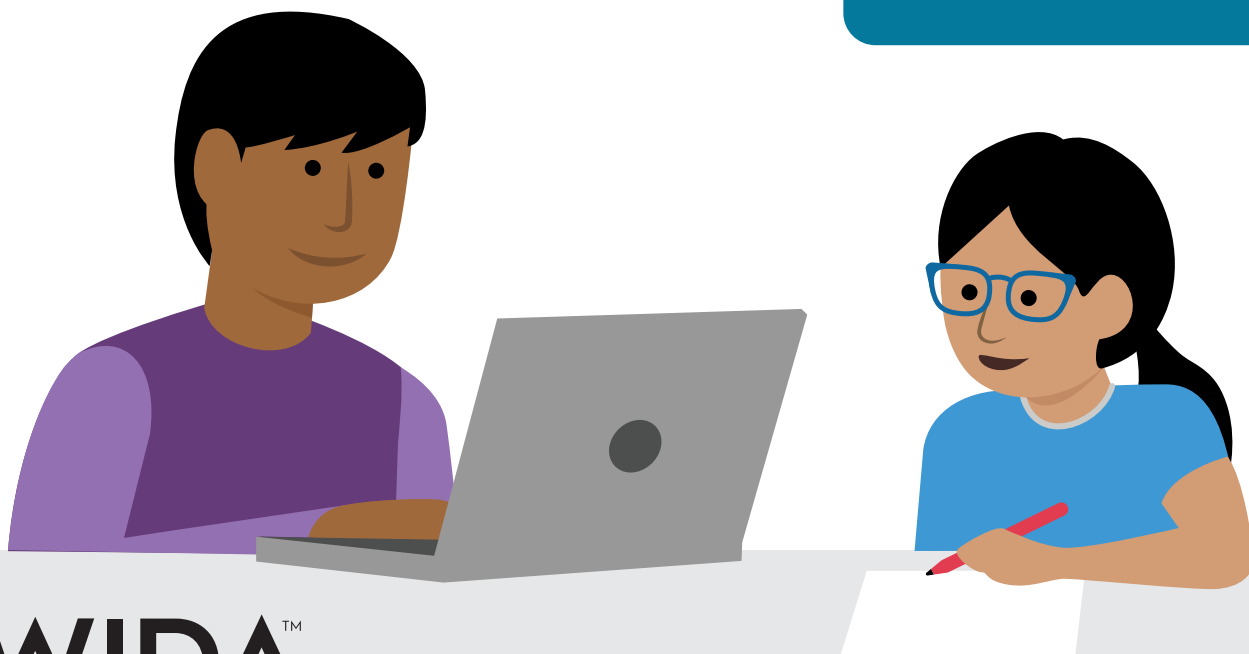
## Comment les résultats obtenus au test WIDA ACCESS sont-ils utilisés ?

Les tests aident les enseignants à comprendre si les élèves possèdent les compétences linguistiques nécessaires pour participer pleinement en classe. Au-delà du travail scolaire de votre enfant, les enseignants utilisent les résultats obtenus au test WIDA ACCESS pour décider de la meilleure façon d'enseigner à votre enfant.

Les résultats obtenus au test aident également les enseignants à suivre les progrès de votre enfant dans l'apprentissage de l'anglais académique et les écoles à décider des services de soutien linguistique en anglais à fournir. Vous pouvez utiliser les informations fournies par le test pour défendre les intérêts de votre enfant à l'école.

## Compétences en langue anglaise

Un niveau de compétence en langue anglaise est une mesure de l'état d'avancement des élèves dans le processus de développement des compétences en langue anglaise nécessaires pour accéder à l'enseignement du contenu en anglais. Lorsque les élèves atteignent les niveaux les plus élevés de compétence en langue anglaise, ils n'ont plus besoin de services de soutien linguistique pour participer à l'enseignement du contenu dispensé en anglais.



## Se préparer à WIDA ACCESS

- Pour WIDA ACCESS, votre enfant n'a pas besoin d'étudier. Le test est l'occasion pour les élèves de montrer toutes les façons dont ils comprennent l'anglais et peuvent communiquer dans cette langue.
- Des exemples de questions du test WIDA ACCESS sont disponibles sur la page ACCESS Sample items du site Web du WIDA, [wida.wisc.edu/assess/access/preparing-students/practice](http://wida.wisc.edu/assess/access/preparing-students/practice).
- Pour le jour du test, la seule préparation consiste à veiller à ce que votre enfant dorme suffisamment et prenne un petit déjeuner.
- Discutez avec les enseignants de votre enfant de la date à laquelle vous recevrez les résultats du test, de la manière dont l'école de votre enfant utilise ces résultats et de la façon dont votre famille peut soutenir le développement linguistique de votre enfant à la maison.

## Questions que vous pouvez poser aux enseignants de votre enfant

- Quand mon enfant passera-t-il le test WIDA ACCESS ?
- Quand recevrai-je les résultats obtenus au test WIDA ACCESS par mon enfant ?
- Comment les objectifs de développement de la langue anglaise de mon enfant seront-ils enregistrés et suivis ?
- Comment les résultats obtenus au test sont-ils utilisés pour aider mon enfant à progresser dans son apprentissage de l'anglais académique ?
- Comment décidez-vous du moment où mon enfant arrête de bénéficier de services en anglais ?

